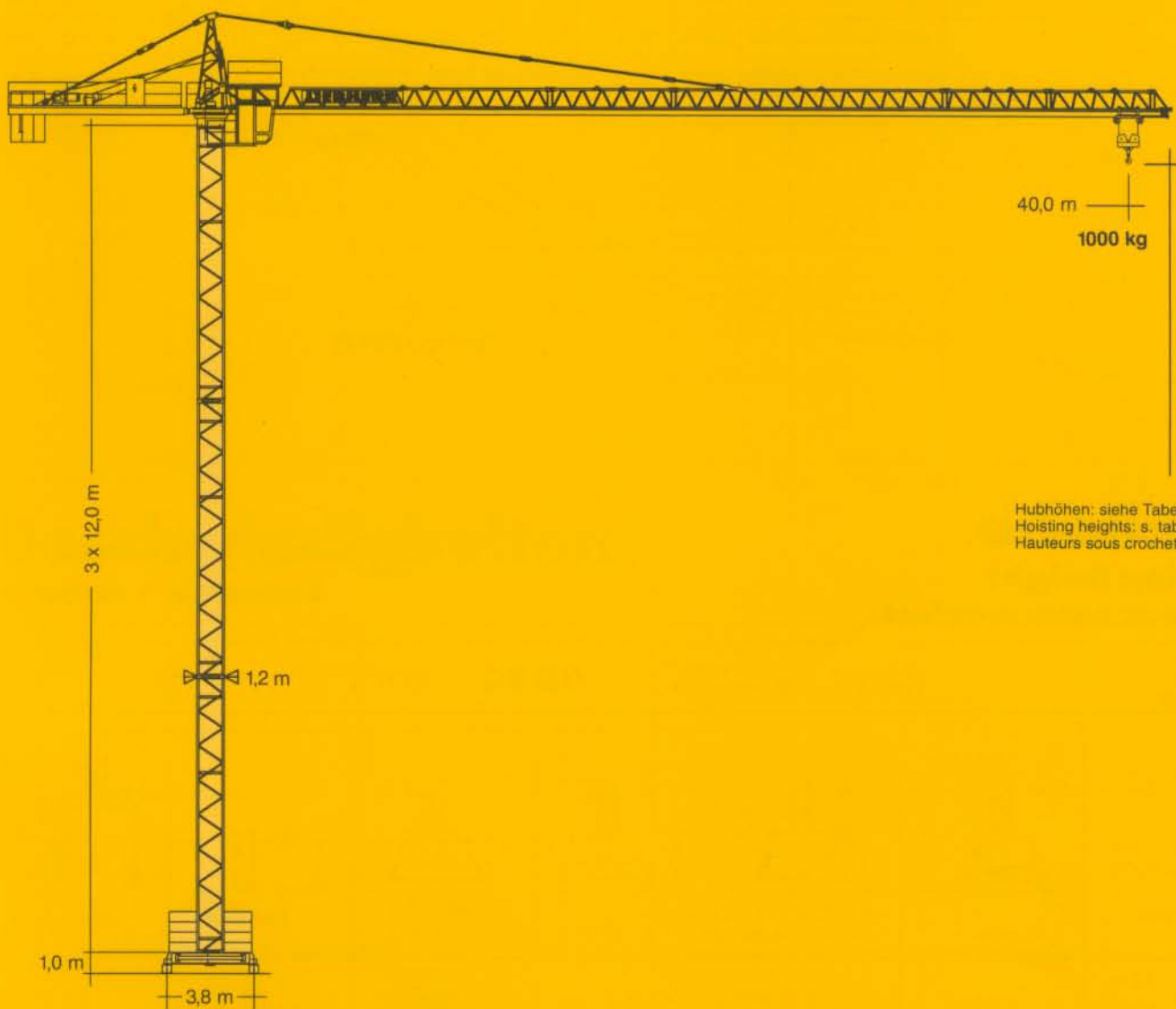


**Tower Crane
Grue à tour**

MAZUR

Turmdrehkran 45 EC

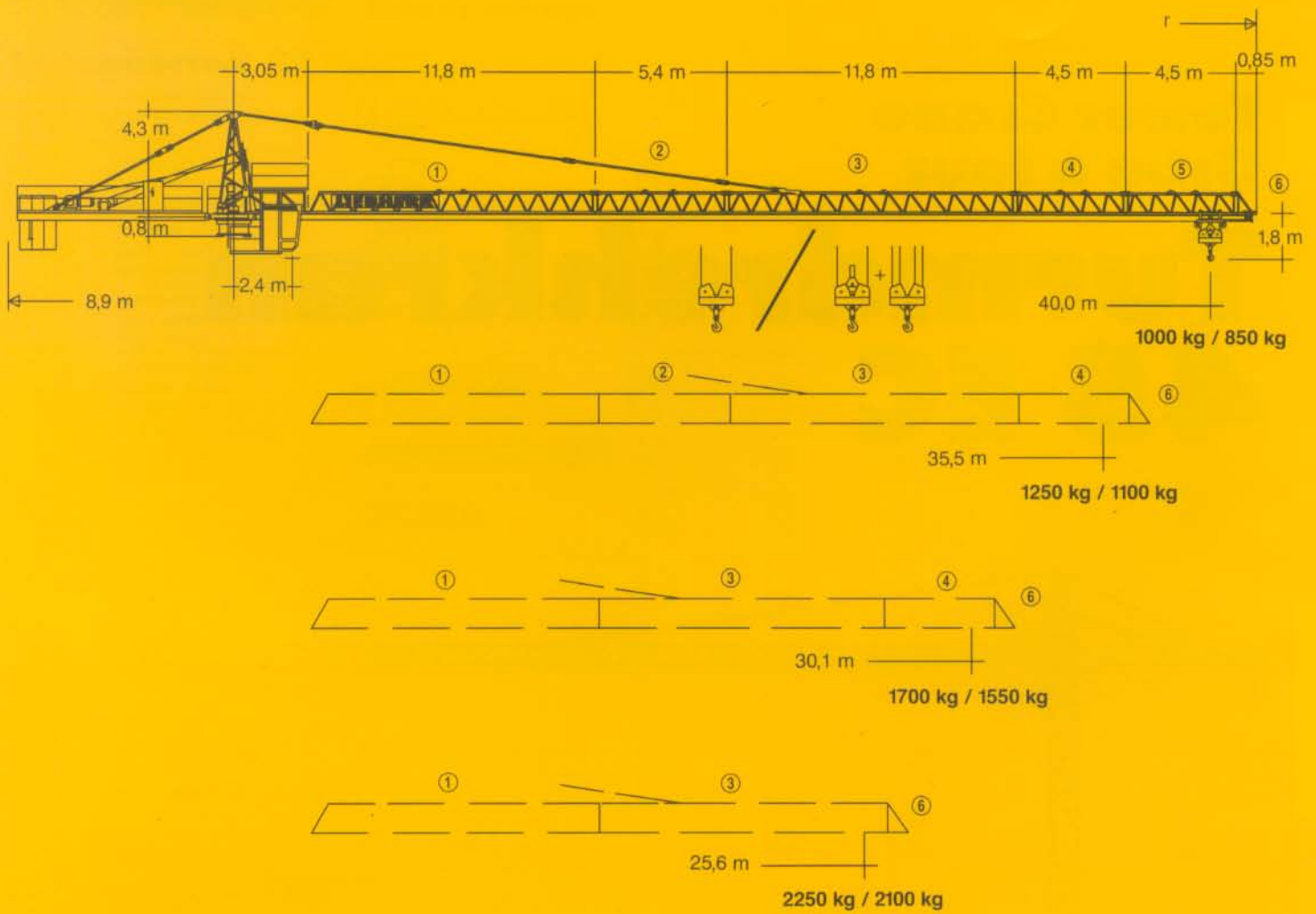


Hubhöhen: siehe Tabellen
Hoisting heights: s. tables
Hauteurs sous crochet: v. tableaux

Turm 45 EC
tower / le mât
max. 36,1 m

Maßstab: 1 : 295
scale / échelle

LIEBHERR



Hubhöhe

Hoisting height

Hauteur sous crochet

mit Turm with tower avec le mât		45 EC					
zuzüglich Turmstücke / plus tower sections / plus éléments de mât							
6 m	12 m	6,1	6,1	5,9	6,1	5,2	9,6
1	1	12,1	12,1	11,9	12,1	11,2	15,6
3	2	18,1	18,1	17,9	18,1	17,2	21,6
4	2	24,1	24,1	23,9	24,1	23,2	27,6
5	3	30,1	30,1	29,9	30,1	29,2	33,6
6	3	36,1	36,1	35,9	36,1	35,2	39,6

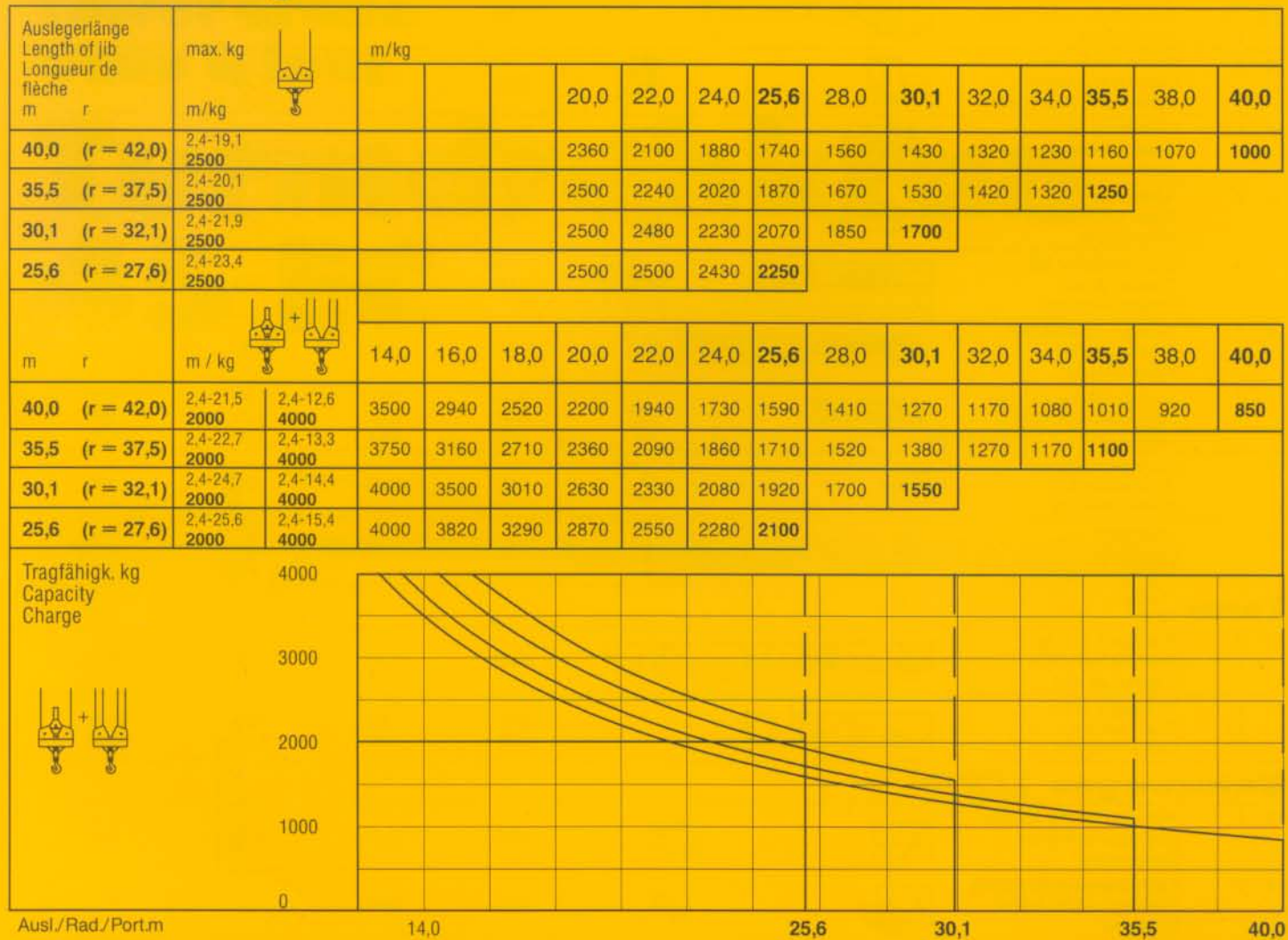
45 EC

MAZUR

Ausladung und Tragfähigkeit

Radius and capacity







Portée et charge



Geschwindigkeiten

Speeds / Vitesses

	U/min 0,8 sl./min tr./min	3,1 kW
	9,0/30,1/60,0 m/min	3,0 kW
	27,0 m/min	2 x 2,2 kW
Anschlußwerte Kranoberteil Power requirement, upper part Puissance requise, partie supérieure		Hubwerk Hoist gear Mécanisme de levage 15 kW
kW		21,1
kVA		33,0

Hubwerk Hoist gear Mécanisme de levage	Gang Gear Boîte	kg	m/min	
15,0/10,8/2,5 kW Hubhöhe mit LS-Trommel (5 Lagen) 38,5 m Hoisting height with LS-drum (5 layers) Hauteur sous crochet avec enrouleur LS (5 couches)	1		2500	6,0
	2		2500	26,0
	3		1350	48,0
	1		4000	3,0
	2		4000	13,0
	3		2700	24,0

Technische Daten - 1
Caractéristiques tec

MAZUR

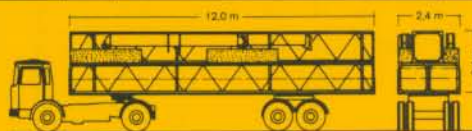
Kolli-Liste Packing List Liste de colisage

Kranoberteil		Upper part of crane Partie supérieure de grue		L (m)	B (m)	H (m)	kg	
Pos. Item Rep.	Anz. Qty. Qte	Komplettkrankopf One-piece machine deck Tête de grue		12,00	2,44	2,38	6500	
2	1	Kabine mit Podest Cabin with platform Cabine avec plate-forme		3,10	1,30	2,20	610	
3	1	Drehbühne kpl. Slewing platform cpl. Partie tournante cpl.		4,10	1,80	1,90	2930	
4	1	Turmspitze Tower head section Porte-flèche		4,30	1,00	1,20	630	
5	1	Gegenausleger kpl. Counter-jib cpl. Contre-flèche cpl.		8,00	1,80	2,00	2220	
6	1	Ausleger-Anlenkstück Jib heel section Pied de flèche		12,00	0,97	1,20	1120	
7	2	Ausleger-Zwischenstück Intermediate jib section Élément intermédiaire de flèche		4,70	0,97	1,00	220	
	1			12,00	0,97	1,20	990	
	1			5,60	0,97	1,00	4,30	
8	1	Ausleger-Kopfstück Jib head section Pointe de flèche		0,90	0,97	1,00	120	
9	1	Lasthaken Load hook Crochet de levage		1,30	0,93	0,26	285	
Turm		Tower Mât						
10	3	Turmstück 12,0 m Tower section Élément de mât		12,00	1,20	1,20	2520	
11	6	Turmstück 6,0 m Tower section Élément de mât		6,00	1,20	1,20	1440	
12	12			3,00	1,20	1,20	1000	
Unterwagen		Undercarriage Châssis						
12	2	Fahrschemel mit Antrieb Rail bogie with drive Bogie moteur		0,75	0,55	0,55	260	
13	2	Fahrschemel ohne Antrieb Rail bogie without drive Bogie fou		0,65	0,30	0,55	350	
14	1	Fundamentkreuz mit Spindeln, Traghalm lang Cruciform base with outrigger jacks, long support arm Châssis en croix avec vérins, longeron long		3,8 m 3,0 m	5,80 4,70	0,60 0,60	0,70 0,80	1515 1625
15	2	Fundamentkreuz mit Spindeln, Traghalm kurz Cruciform base with outrigger jacks, short support arm Châssis en croix avec vérins, longeron court		3,8 m 3,0 m	2,85 2,30	0,60 0,60	0,70 0,80	760 775
16	1	Fundamentkreuz fahrbar, Traghalm lang Cruciform rail going, long support arm Châssis en croix roulant, longeron long		3,8 m 3,0 m	5,60 4,50	0,60 0,60	0,80 0,90	1435 1510
17	2	Fundamentkreuz fahrbar, Traghalm kurz Cruciform rail going, short support arm Châssis en croix roulant, longeron court		3,8 m 3,0 m	2,75 2,20	0,60 0,60	0,80 0,90	720 730
18	4	Fundamentkreuz fahrbar, Randträger Cruciform rail going, border support Châssis en croix roulant, traverse (Fahrwerk wie Pos. 12 und 13)		3,8 m 3,0 m	3,40 2,60	0,20 0,60	0,10 0,35	75 90

(Travel gears as under item 12 and 13) (Mécanismes de translation comme pos. 12 et 13)

Transport

Transport mit max. Hakenhöhe und jeweils max. Ausladung.
Transport with max. hook height and max. radius in each case.
Transport avec la hauteur sous crochet maximale et portée maximale en chaque cas.



Datenblatt Nr. 120 P - 2411 H 1 B 3 DIN 15018 • BGL 2112-0045 • 03.92
Data sheet
Feuille de caractéristiques

Konstruktionsänderungen vorbehalten!
Subject to alterations!
Sous réserves de modifications!

Nehmen Sie Kontakt auf mit
Contact

Mettez-vous en rapport avec

LIEBHERR-WERK BIBERACH GMBH, Postfach 16 63, D-7950 Biberach

Telefon (07351) 41-0, Telex 71 802, Telefax (07351) 4 12 25

MAZUR