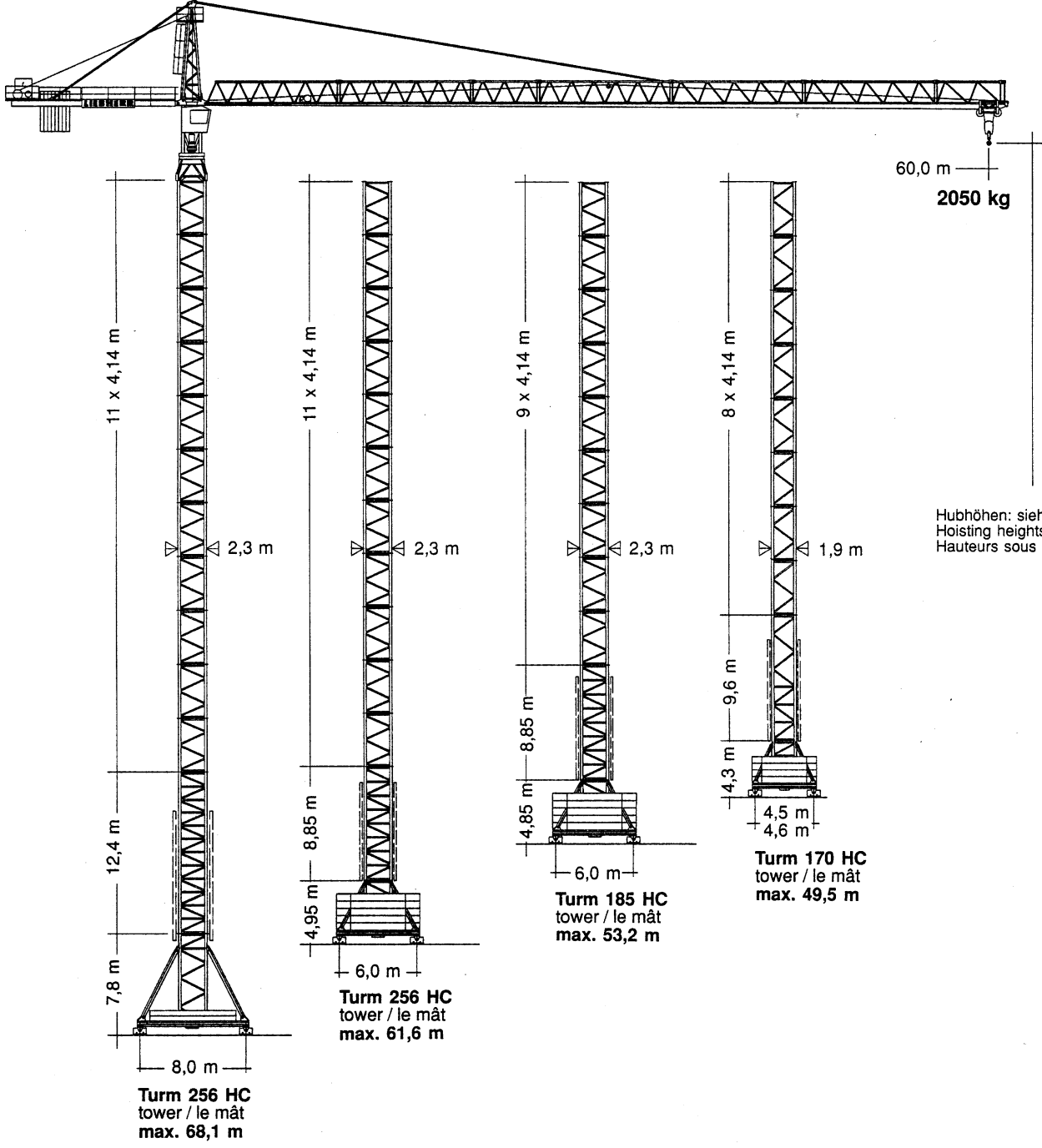
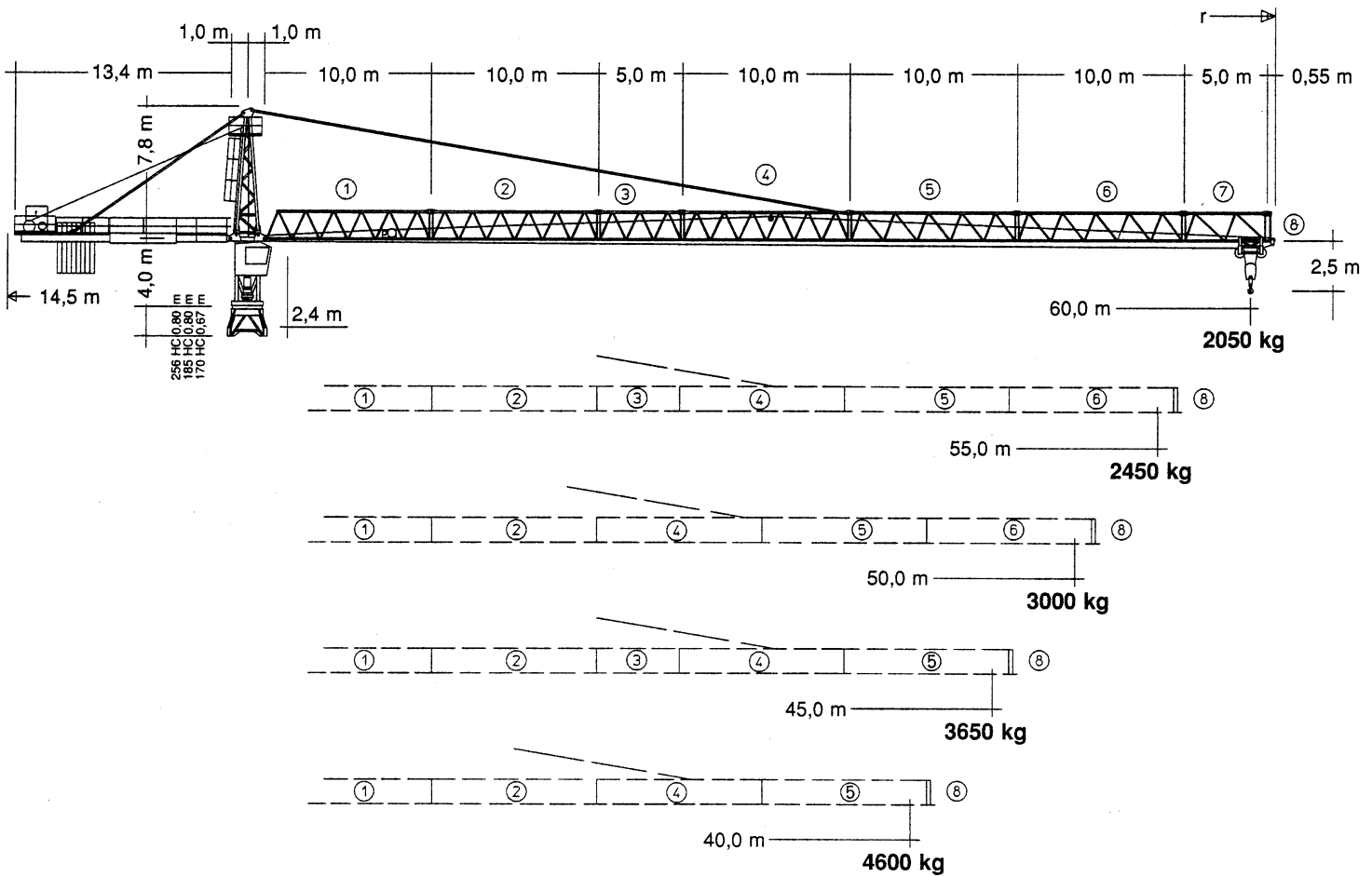


Tower Crane
Grue à tour

Turmdrehkran 180 EC-H 12





Hubhöhe, Radius

Hoisting height, Radius

Hauteur sous crochet, Rayon

mit Turm with tower avec mât	256 HC		185 HC		170 HC	
zuzüglich Turmstücke plus tower sections plus éléments de mât						
0	m 14,9	22,5	m 11,4	16,1	m 12,2	16,4
1	19,1	26,7	15,3	20,2	16,4	20,5
2	23,2	30,8	19,6	24,3	20,5	24,7
3	27,3	34,9	23,8	28,5	24,7	28,8
4	31,5	39,1	27,9	32,6	28,8	32,9
5	35,6	43,2	32,1	36,8	32,9	37,1
6	39,8	47,4	36,2	40,9	37,1	41,2
7	43,9	51,5	40,3	45,0	41,2	45,4
8	48,0	55,6	44,5	49,2	45,4*	49,5*
9	52,2	59,8	48,6	53,3	49,5*	-
10	56,3	63,9	52,8	57,5	-	-
11	60,5*	68,1*	56,9*	61,6*	-	-
12	64,6*	-	-	-	-	-
Innenkurvenradius Interior curve radius Rayon de courbe intérieur	18,0 m		12,5 m		12,0 m	
					8,5 m	

* Führungsstück nach Montage ablassen. / Lower guide section after erection. / Baissez la cage télescopique après le montage.
 Weitere Hubhöhen sowie Klettern im Gebäude auf Anfrage. / Further hoist heights and climbing in the building on request. /
 Hauteurs sous crochet plus élevées et hissage dans le bâtiment sur demande.

180 EC-H 12

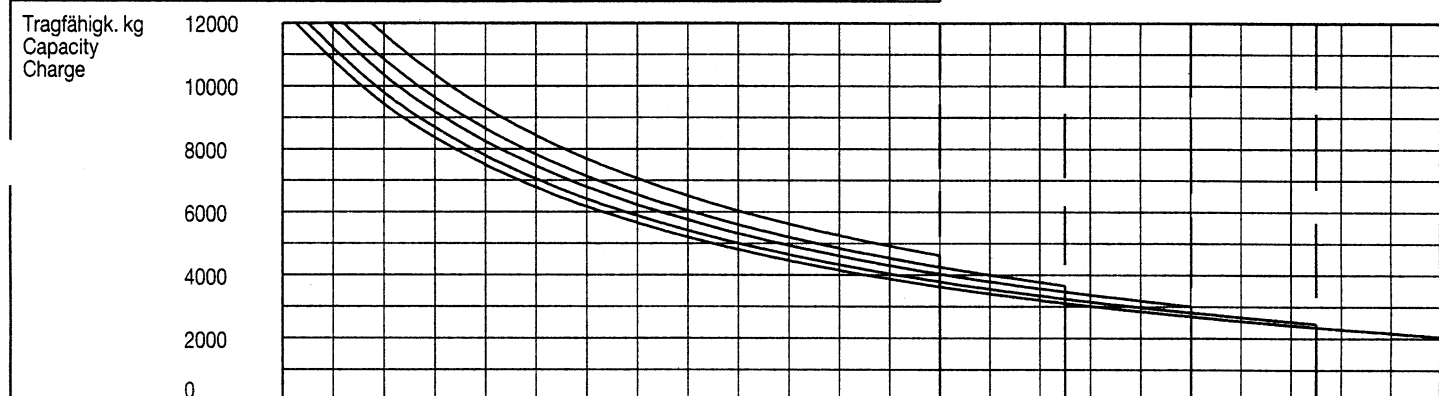


Ausladung und Tragfähigkeit

Radius and capacity

Portée et charge

Auslegerlänge Length of jib Longueur de flèche		max. kg m/kg	m/kg																				
m	r		16,0	18,0	20,0	22,0	24,0	26,0	28,0	30,0	32,0	34,0	36,0	38,0	40,0	42,0	45,0	48,0	50,0	52,0	55,0	58,0	60,0
60,0	(r = 61,6)	2,4-14,5 12000	10760	9420	8360	7490	6770	6160	5640	5190	4790	4440	4140	3860	3610	3390	3090	2830	2670	2530	2330	2160	2050
55,0	(r = 56,6)	2,4-15,0 12000	11170	9790	8680	7780	7040	6410	5870	5400	4990	4630	4310	4030	3770	3540	3230	2960	2800	2650	2450		
50,0	(r = 51,6)	2,4-15,7 12000	11800	10340	9180	8240	7450	6790	6220	5730	5300	4930	4590	4290	4020	3780	3450	3170	3000				
45,0	(r = 46,6)	2,4-16,4 12000	12000	10840	9630	8640	7820	7130	6540	6030	5580	5190	4840	4520	4240	3990	3650						
40,0	(r = 41,6)	2,4-17,5 12000	12000	11640	10350	9300	8420	7680	7050	6510	6030	5610	5240	4900	4600								



Ausl. / Rad. / Port. m 16,0 28,0 40,0 45,0 50,0 55,0 60,0

Geschwindigkeiten

Speeds

Vitesses

	U/min 0 ↔ 0,7 sl./min tr./min	2 x 5,0 kW
	0 ↔ 96,0 m/min	5,5 kW
	25,0 m/min	2 x 7,5 kW
Anschlußwerte Kranoberteil Power requirement, upper part Puissance requise, partie supérieure		Hubwerk Hoist gear Mécanisme de levage 45 kW 65 kW
kW		60,5 80,5
kVA		68,0 88,0

Hubwerk Hoist gear Mécanisme de levage	Gang Gear Rapport	kg	m/min
45,0 kW WIW 260 JX 428 HU-260-001 Elmag, WSB Hubhöhe 103,0 m (4 Lagen) Hoisting height (4 layers) Hauteur sous crochet (4 couches)	1	12000	1,1 / 16,0
	2	5700	2,3 / 34,0
	3	2200	5,0 / 75,0
65,0 kW WIW 280 JX 423 HU-280-001 Elmag, WSB Hubhöhe 167,0 m (6 Lagen) Hoisting height (6 layers) Hauteur sous crochet (6 couches)	1	12000	1,4 / 21,0
	2	5700	3,2 / 48,0
	3	2200	6,7 / 100,0

Technische Daten - Technical data

Caractéristiques techniques

MAZUR

Kolli-Liste Packing List Liste de colisage

Kranoberteil		Upper part of crane Partie supérieure de grue			L (m)	B (m)	H (m)	kg*
Pos. Anz. Item Qty. Rep. Qté		Drehbühne kpl. Slewing platform cpl. Ensemble mât cabine cpl.		170 HC 185 HC 256 HC	5,20 5,30 5,30	2,70 2,80 2,80	2,70 2,70 2,70	7550 8150 8150
2	1	Turmspitze Tower head section Porte-flèche			7,90	1,90	1,60	1810
3	1	Gegenausleger Counter-jib Contre-flèche			13,50	2,43	0,53	3070
4	1	Hubwerkseinheit Hoist gear unit Treuil de levage		260 JX 426 280 JX 423	3,60	2,40	1,80	2900 3600
5	1	Ausleger-Anlenkstück Jib heel section Pied de flèche			10,21	1,48	1,90	① 2260
6	4	Ausleger-Zwischenstück Intermediate jib section Élément interm. de flèche			10,30	1,48	1,90	② 1570 ④ 1400 ⑤ 1100 ⑥ 710
7	2	Ausleger-Zwischenstück Intermediate jib section Élément interm. de flèche			5,30	1,48	1,90	③ 710 ⑦ 340
8	1	Ausleger-Kopfstück Jib head Pointe de flèche			0,60	1,48	2,00	⑧ 240
9	1	Laufkatze und Lasthaken Trolley and hook Chariot de distribution et crochet			1,85	1,65	1,10	1115
Turm		Mât						
10	8-9 9-10 11-12	Turmstück Tower section Élément de mât		170 HC 185 HC 256 HC	4,14 4,14 4,14	1,90 2,30 2,30	1,90 2,30 2,30	1850 2050 2260
11	1	Turmstück lang Long tower section Élément de mât long		170 HC 185 HC 256 HC	12,42 12,42 12,42	1,90 2,30 2,30	1,90 2,30 2,30	4780 5520 5520
12	1	Grundturmstück Base tower section Mât de base		170 HC 185 HC 256 HC	9,60 8,85 8,85 (12,42)	1,90 2,30 2,30 (2,30)	1,90 2,30 2,30 (2,30)	4350 4100 4580 (7700)
Klettereinrichtung		Climbing equipment Équipement de télescopage						
13	1	Führungsstück kpl. Guide section cpl. Cage télescopique cpl.		170 HC 185 HC 256 HC	9,04 8,39 8,39	2,31 2,80 2,80	2,28 2,50 2,50	4750 5100 5100
14	1	Hydraulikanlage, Stütz- und Klettertraverse Hydraulic unit, supporting and climbing cross members Système hydraulique avec traverses d'appui et de télescopage		170 HC 185 HC 256 HC	2,00 2,30 2,30	1,10 1,25 1,25	1,00 1,00 1,00	1100 1150 1150
Unterwagen		Undercarriage Châssis						
15	2	Fahrschemel mit Antrieb Driven bogie Bogie moteur		170 HC 185 HC 256 HC	1,46 1,46 1,63 (1,46)	0,84 0,84 0,92 (0,84)	0,87 0,87 0,95 (0,87)	1080 1080 1450 (1080)
16	2	Fahrschemel ohne Antrieb Non-driven bogie Bogie fou		170 HC 185 HC 256 HC	1,15 1,15 1,37 (1,15)	0,60 0,60 0,62 (0,60)	0,87 0,87 0,95 (0,87)	800 800 1120 (800)
17	1	Tragholm lang Long support arm Longeron long		170 HC 185 HC 256 HC	7,15 9,10 9,10 (11,95)	0,80 0,82 0,80 (0,82)	0,70 0,74 0,80 (0,80)	1070 1350 1650 (2200)
18	2	Tragholm kurz Short support arm Longeron court		170 HC 185 HC 256 HC	3,45 4,41 4,45 (5,58)	0,60 0,62 0,77 (0,65)	0,70 0,71 0,77 (0,77)	500 615 800 (1035)
19	2+2	Randträger Border support Traverse		170 HC 185 HC 256 HC	4,08 - 4,30 5,48 - 5,46 5,46 - 5,40 (7,52 - 7,46)	0,16 - 0,33 0,11 - 0,17 0,11 - 0,18 (0,1 - 0,17)	0,11 - 0,14 0,16 - 0,38 0,16 - 0,38 (0,1 - 0,38)	80 - 200 118 - 454 175 - 525 (366 - 912)
20	4	Stützholm Support strut Hauban de châssis		170 HC 185 HC 256 HC	3,53 4,23 4,14 (6,55)	0,25 0,17 0,18 (0,22)	0,17 0,25 0,25 (0,25)	240 275 320 (600)
21	1	Unterwagen-Turmstück Undercarriage tower section Mât de châssis		170 HC 185 HC 256 HC	3,30 3,73 3,73 (6,70)	2,15 2,52 2,62 (2,53)	2,15 2,52 2,62 (2,53)	2000 1950 2550 (3800)
22	1	Kleinteile, Seile und Abspannungen Small parts, ropes and holding bars Accessoires, câbles et tirants		170 HC 185 HC 256 HC	9,00	1,60	1,00	4000

(*) Angaben in Klammern gelten für 8 m-Unterwagen. / The data in brackets are valid for an undercarriage of 8 m. / Les données techniques indiquées entre parenthèses sont valables pour un châssis de 8 m.
 * Einzelgewichte. Montagegewichte: siehe Betriebsanweisung. / Single weights. Erection weights: see instruction manual. / Poids individuels. Poids de montage: voir manuel de service.

Datenblatt Nr. 121 P - 2864 H 1 B 3 DIN 15018 • BGL 2125-0180 • 06.93
 Data sheet
 Feuille de caractéristiques

Konstruktionsänderungen vorbehalten!
 Subject to alterations!
 Sous réserves de modifications!

Printed in Germany

Nehmen Sie Kontakt auf mit
Contact
Mettez-vous en rapport avec
LIEBHERR-WERK BIBERACH GMBH, Postfach 1663, D-88396 Biberach a
☎ (07351) 41-0, Fax (07351) 41225, Tx 71 802

