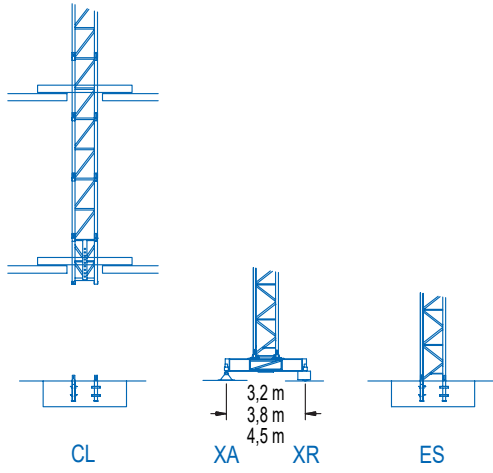


AM5-45	AM5-45	AM5-30	AM5-22	AM5-27	AM5-15	AM5-05
AM5-45	AM5-45	AM5-30	AM5-27	AM5-15	AM5-05	
AM5-45	AM5-45	AM5-30	AM5-22	AM5-27	AM5-15	
AM5-45	AM5-45	AM5-30	AM5-27	AM5-15		
AM5-45	AM5-45	AM5-30	AM5-22	AM5-27		
AM5-45	AM5-45	AM5-30	AM5-15			
AM5-45	AM5-45	AM5-30	AM5-22			
AM5-45	AM5-45	AM5-30				

STF H F2
STA H F4 = F2 - 0,5 m

Rmax	20,0	22,5	25,0	27,5	30,0	32,5	35,0	37,5	40,0	m
STF	2500	2250	2000	1750	1600	1500	1300	1100	1000	kg
F2	2500	2470	2200	1920	1760	1650	1430	1210	1100	kg
STA	2500	2150	1900	1650	1500	1400	1200	1000	900	kg
F4-F2	2750	2360	2090	1810	1650	1540	1320	1100	990	kg



STF Simple Carro sin SR/DR. / Simple Trolley without SR/DR. / Simple Chariot sans SM/DM. / Einfach Katze ohne Umscheuerung. / Carrello singolo senza SR/DR. / Одиная каретка, без смены.
STA Simple Carro SR/DR Automático. / Simple Trolley Automatic SR/DR. / Simple Chariot SM/DM Automatique. / Einfach Katze mit automatischer Umscheuerung. / Carrello singolo SR/DR automatico. / Автоматическое переключение на одинарную каретку.

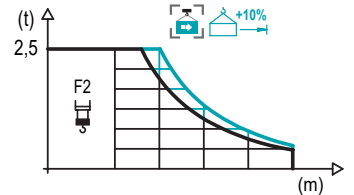


DIAGRAMA DE CARGAS

Load chart / Diagramme de charges / Lastdiagramm / Diagramma di carico / Диаграмма распределения нагрузки

STF

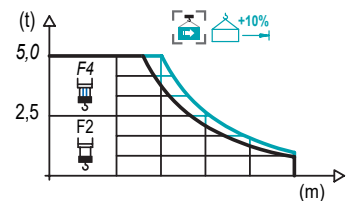
R	2,5 t 🚛	🚛 F2														↔(m) ↓(kg)
		7,5	10,0	12,5	15,0	17,5	20,0	22,5	25,0	27,5	30,0	32,5	35,0	37,5	40,0	
40,0	18,3 19,8					2500	2260	1980	1750	1570	1420	1290	1180	1080	1000	
						2500	2470	2160	1920	1720	1550	1410	1290	1190	1100	
37,5	18,6 20,1					2500	2300	2010	1780	1590	1440	1310	1200	1100		
						2500	2500	2190	1950	1740	1580	1440	1310	1210		
35,0	19,9 21,5					2500	2480	2170	1930	1730	1560	1420	1300			
						2500	2380	2110	1890	1710	1560	1430				
32,5	20,8 22,6					2500	2290	2030	1820	1650	1500					
						2500	2500	2230	2000	1810	1650					
30,0	20,3 22,0					2500	2230	1970	1770	1600						
						2500	2440	2170	1940	1760						
27,5	20,1 21,8					2500	2200	1950	1750							
						2500	2410	2140	1920							
25,0	20,5 22,3					2500	2250	2000								
						2500	2480	2200								
22,5	20,5 22,3					2500	2250									
						2500	2470									
20,0	20,0 20,0					2500	2500									
						2500	2500									


DIAGRAMA DE CARGAS

Load chart / Diagramme de charges / Lastdiagramm / Diagramma di carico / Диаграмма распределения нагрузки

STA

R	5,0 t 🚛	2,5 t 🚛	🚛 F4					🚛 F2									↔(m) ↓(kg)
			7,5	10,0	12,5	15,0	17,5	20,0	22,5	25,0	27,5	30,0	32,5	35,0	37,5	40,0	
40,0	9,9 10,6	18,0 19,2	5000	4950	3820	3090	2580	2200	1910	1670	1490	1330	1200	1080	990	900	
				5000	4120	3340	2790	2380	2070	1820	1620	1450	1310	1190	1080	990	
37,5	10,0 10,7	18,2 19,5		5000	3870	3130	2610	2230	1930	1700	1510	1350	1210	1100	1000		
				5000	4180	3390	2830	2420	2100	1850	1640	1470	1330	1210	1100		
35,0	10,7 11,4	19,4 20,8		5000	4170	3370	2820	2410	2090	1840	1640	1470	1320	1200			
				5000	4510	3660	3060	2620	2280	2010	1790	1610	1450	1320			
32,5	11,1 12,0	20,2 21,8		5000	4370	3550	2970	2540	2200	1940	1730	1880	1700				
				5000	4750	3860	3230	2770	2410	2120	1890	1700	1540				
30,0	10,8 11,7	19,7 21,3		5000	4250	3450	2880	2460	2140	1880	1670	1500					
				5000	4620	3530	3140	2520	2190	1930	1720	1540					
27,5	10,7 11,5	19,5 21,0		5000	4200	3400	2840	2430	2110	1860	1650						
				5000	4560	3700	3100	2650	2310	2030	1810						
25,0	10,9 11,8	19,9 21,5		5000	4290	3480	2910	2480	2160	1900							
				5000	4680	3800	3180	2720	2370	2090							
22,5	10,9 11,8	19,8 21,4		5000	4270	3460	2900	2470	2150								
				5000	4660	3780	3170	2710	2360								
20,0	11,0 11,9			5000	4320	3500	2920	2500									
				5000	4720	3840	3210	2750									



Datos válidos hasta 100 m de ABG. Para alturas mayores consultar / Valid data up to 100 m HUH. Additional heights on request / Donnée hauteurs, merci de nous consulter / Gültige Daten bis zu 100 m HH. Bei höheren Hakenhöhen nachfragen / Dati validi fino a 100 m AS. Допустимые данные до 100 м ВПК. Для более высоких высот консультируйтесь

MECANISMOS

Mechanisms / Mécanismes / Antriebe / Meccanismi / Механизмы

ES3-18-12
18 kW

F2	m/min	I 8	II 32	III 64
	kg	2500	2500	1300

F4	m/min	I 4	II 16	III 32
	kg	5000	5000	2600

ES3-13-12
13 kW

F2	m/min	I 6	II 24	III 48
	kg	2500	2500	1300

F4	m/min	I 3	II 12	III 24
	kg	5000	5000	2600

EFU2-18-12
18 kW

Graph 1: F2 torque vs speed (m/min) from 42 to 74. Torque ranges from 2.5 to 1.5.

Graph 2: F4 torque vs speed (m/min) from 21 to 37. Torque ranges from 5 to 2.

CS2-1.9
1,9 kW

16 m/min
48 m/min

CFU-2.2
2,2 kW

0 ⇔ 80 m/min

GR-6.5
65 Nm

0 ⇔ 0,8 rpm

TS2-3.0 2x 30 Nm
TS2-4.5 2x 45 Nm
TS2-5.5 2x 55 Nm

20 m/min

XR0H XR2H XR3H-A

Elevación / Hoist / Levege / Hub / Sollevamento / Тип механизма (подъем)	Carro / Trolley / Chariot / Laufkatze / Carrelo / Грузовая тележка	Giro / Slewing / Rotation / Drehbewegung / Rotazione / Поворот	Traslación / Travel / Translation / Verfahrbewegung / Traslazione / Ход	Tensión de alimentación / Operating voltage / Tension de service / Betriebsspannung / Tensione di alimentazione / Напряжение источника питания	Potencia requerida / Required power / Puissance requise / Benötigte Leistung / Potenza richiesta / требуемая мощность
ES3-18-12	CS2-1.9	GR-6.5	(2x) TS2-3.0	400 V	24 kVA
ES3-13-12			(2x) TS2-4.5	3 ph	19 kVA
EFU2-18-12	CFU-2.2		(2x) TS2-5.5	50 Hz	24 kVA

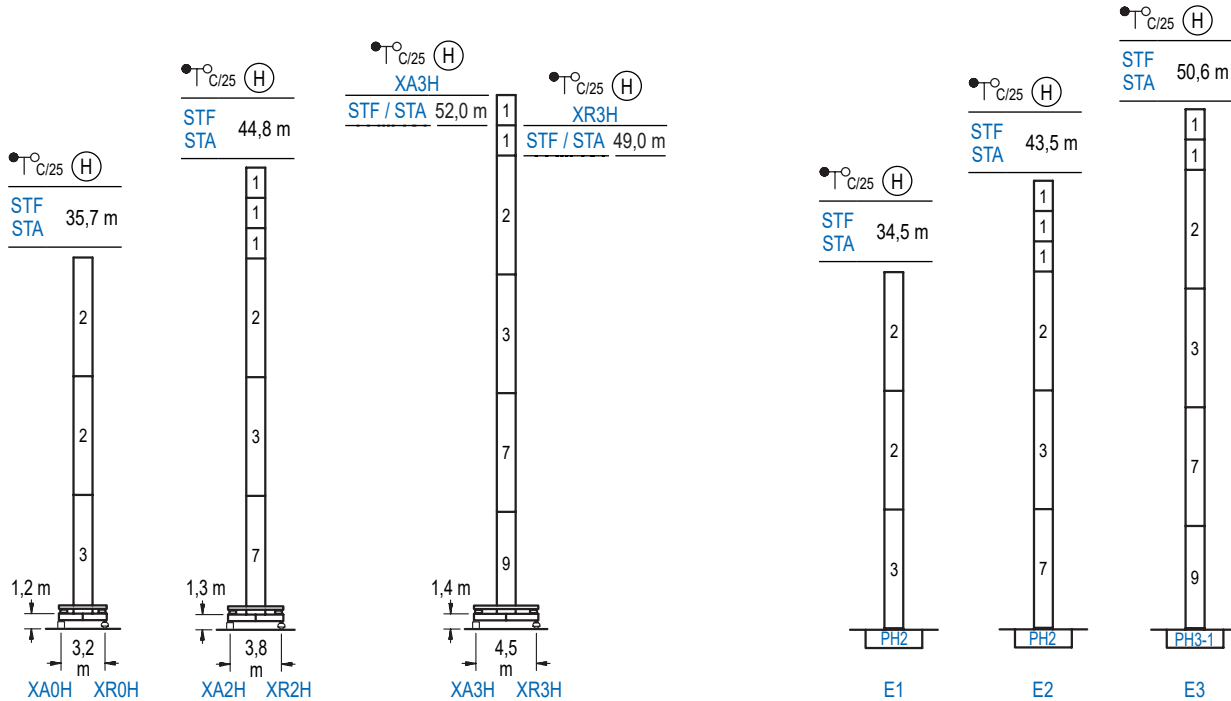
Optional / Optionale / Опционально

*

ALTURAS BAJO GANCHO

Heights under hook / Hauteurs sous crochet / Hakenhöhen / Altezza sotto gancio / Высота под крюком

∅ 1,2 m



n°	Ref.	∅	h	n°	Ref.	∅	h
1	MH111	1,2	3,0	7	MH124A	1,2	11,8
2	MH114	1,2	11,8	9	MT123	1,2	10,1
3	MH114A	1,2	11,8				
MH114 = 4x MH111 - 0,2 m							

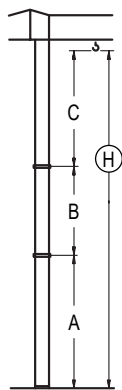
Otras zonas de viento o alturas superiores consultar / Other wind zones or additional hook heights on request / Autres zones de vent ou d'Autre Windzonen oder weitere Hakenhöhen auf Anfrage / Per zone con velocità del vento particolari o altezze superiori consultare il fabbricatore / При большой высоте проконсультируйтесь с нами

GRÚA ARRIOSTRADA

Braced crane / Grue à entretoisement / Abgespannter Kran / Gru ancorata / Наращиваемый кран

∅ 1,2 m

500 Series



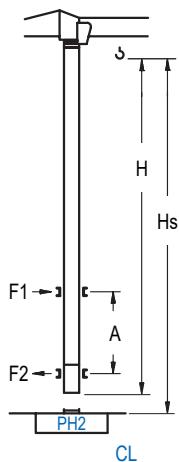
STF STA (H) C/25	XA0H	XA2H	XA3H
A max	30,8	39,7	46,9
A min	16,0	24,9	35,1
B max	-	21,0	21,0
B min	-	15,0	15,0
C max	27,2	27,2	27,2
H max	58,0	66,9	74,1

STF STA (H) C/25	E1	E2	E3
A max	29,6	38,4	45,5
A min	14,8	23,6	33,7
B max	-	21,0	21,0
B min	-	15,0	15,0
C max	27,2	27,2	27,2
H max	56,8	65,6	72,7

GRÚA TREPADORA

Internal climbing crane / Grue avec cage de télescope intérieure / Kran mit klettern im Gebäude / Gru in rampante in cavedio / Кран с самоподъемом

∅ 1,2 m



STF STA (H) C/25	Hs < 300 m	
	A max (m)	A min (m)
43,3 m 5x MH111 + MH121A + 4x MH121 + 4x MT12-3A + CL20A	12,0	8,0
40,3 m 5x MH111 + MH121A + 3x MH121 + 4x MT12-3A + CL20A	12,0	8,0
37,3 m 5x MH111 + MH121A + 2x MH121 + 4x MT12-3A + CL20A	12,0	7,0

Ref.	∅	h
MH111	1,2	3,0
MH121A	1,2	3,0
MH121	1,2	3,0
MT12-3A	1,2	2,9
CL20A	1,2	2,6

Otras zonas de viento, alturas superiores, arriostramientos o trepado interno consultar / Other wind zones, additional hook heights, tie frames or internal climbing on request / Autres zones de vent, des hauteurs supplémentaires, entretoisements ou grues avec cage de télescope intérieure, sur demande / Andere Windzonen, weitere Hakenhöhen, Abspannungen zum Gebäude oder Klettern im Gebäude auf Anfrage / Per zone con velocità del vento particolari, altezze superiori, ancoraggi o rampante in cavedio, consultare il fabbricante / При других ветренных зонах, при большой высоте, привязках к зданию или наращивании крана внутри здания проконсультируйтесь с нами