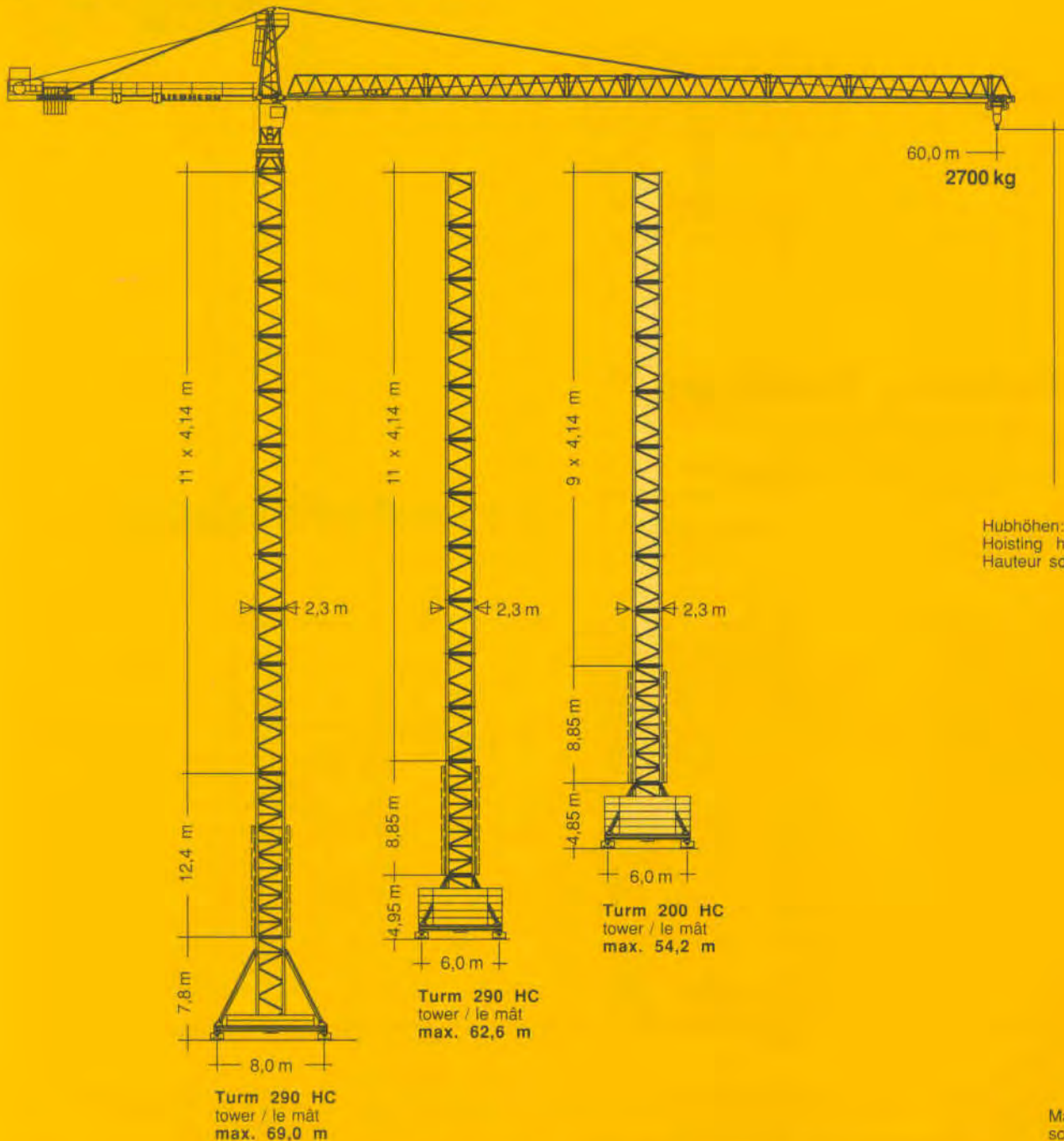
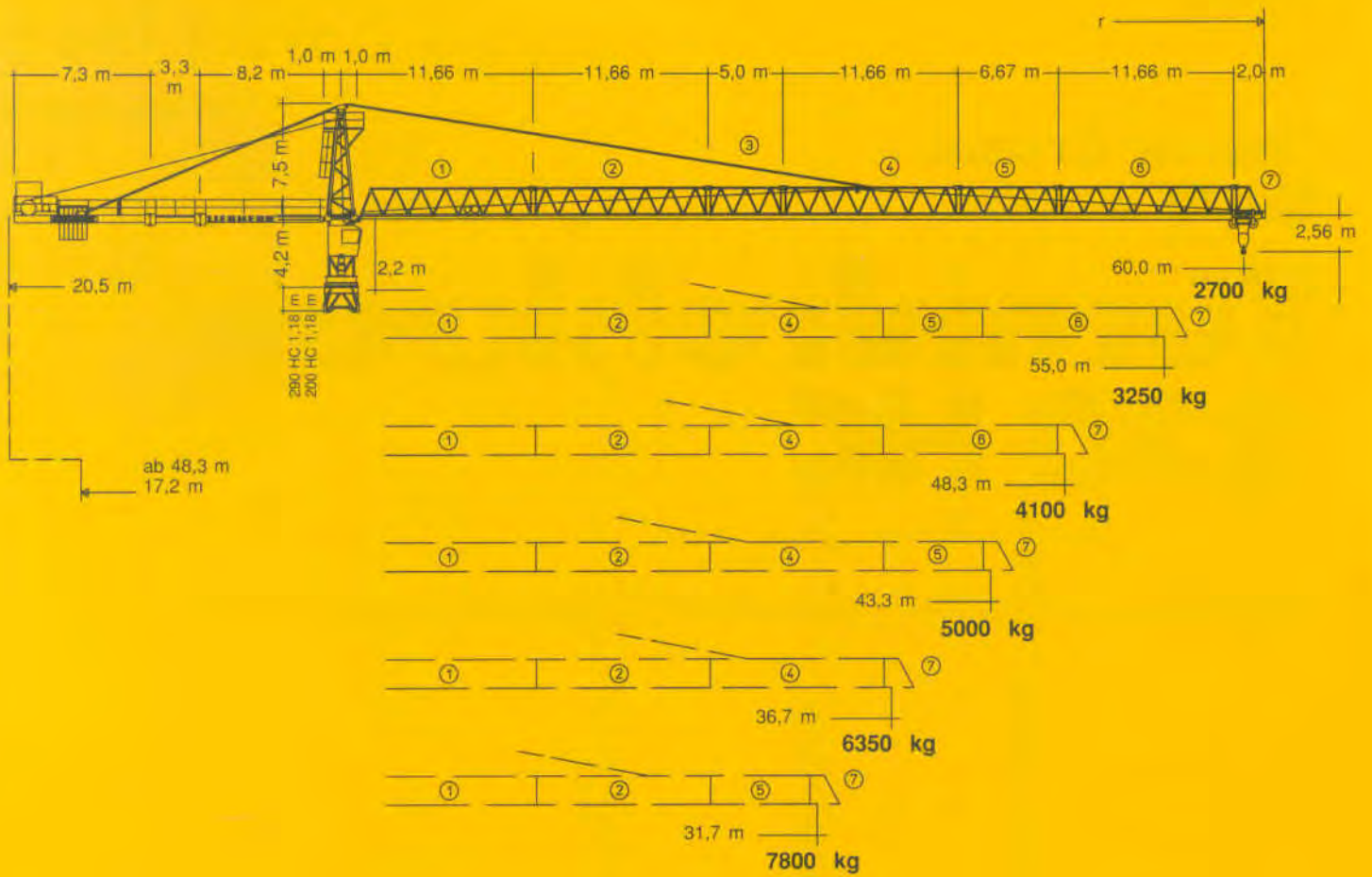


**Tower Crane**  
**Grue à tour**

# Turmdrehkran 220 HC



# LIEBHERR



# Hubhöhe, Radius

## Hoisting height, Radius

### Hauteur sous crochet, Rayon

mit Turm with tower avec le mât	290 HC				200 HC	
zuzüglich Turmstücke / plus tower sections / plus éléments de mât						
0	m	15,9	23,5	m	12,3	16,9
1		20,1	27,6		16,5	21,1
2		24,2	31,7		20,6	25,2
3		28,3	35,9		24,8	29,4
4		32,5	40,0		28,9	33,5
5		36,6	44,2		33,0	37,6
6		40,8	48,3		37,2	41,8
7		44,9	52,4		41,3	45,9
8		49,0	56,6		45,5	50,1
9		53,2	60,7		49,6	54,2*
10		57,3	64,9		53,8	-
11		61,5*	69,0*		57,9*	-
Innenkurvenradius Interior curve radius Rayon de courbe intérieur		18,0 m			12,5 m	
					12,0 m	

\* Führungsstück nach Montage ablassen. / Lower guide section after erection. / Baissez la cage télescopique après le montage.  
 Weitere Hubhöhen sowie Klettern im Gebäude auf Anfrage. / Further hoist heights and climbing in the building on request. /  
 Hauteurs sous crochet plus élevées et hissage dans le bâtiment sur demande.

# 220 HC

032 74 99 225

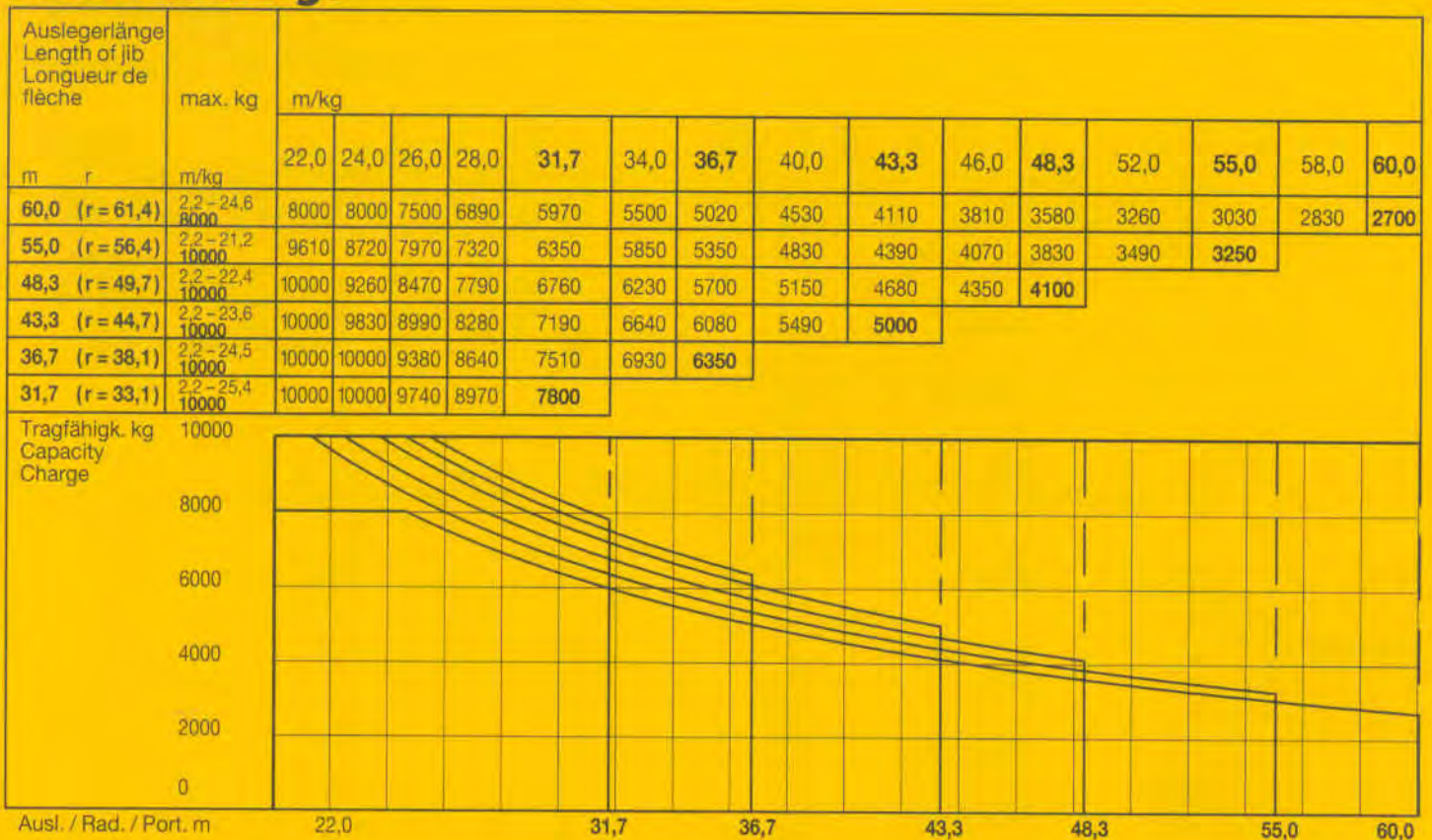
# MAZUR

www.zurawiewiezowe.pl

# Ausladung und Tragfähigkeit




Radius and capacity

Portée et charge



## Geschwindigkeiten

Speeds  
Vitesses

	U/min 0,8 sl./min tr./min	2 x 5,0 kW
	12,0 / 40,0 / 80,0 m/min	4,8 kW
	25,0 m/min	2 x 7,5 kW
<b>Anschlußwerte Kranoberteil</b> Power requirement, upper part Puissance requise, partie supérieure		<b>Hubwerk</b> Hoist gear Mécanisme de levage
		34 kW   45 kW   65 kW
kW		49,0   60,0   80,0
kVA		55,0   68,0   88,0

Hubwerk Hoist gear Mécanisme de levage	Gang Gear Rapport	kg	m/min
34,0 / 30,0 kW WIW 240 RX 067 Elmag, WSB Hubhöhe 93,0 m (4 Lagen) Hoisting height (4 layers) Hauteur sous crochet (4 couches)	1	10000 5600	1,2 / 12,0 25,0
	2	3000 1000	5,2 / 52,0 104,0
	3	1500 400	8,7 / 87,0 174,0
45,0 kW WIW 260 JX 412 Elmag, WSB Hubhöhe 181,0 m (6 Lagen) Hoisting height (6 layers) Hauteur sous crochet (6 couches)	1	10000	1,3 / 19,0
	2	4200	3,1 / 47,0
	3	2200	5,5 / 82,0
65,0 kW WIW 280 JX 412 Elmag, WSB Hubhöhe 181,0 m (6 Lagen) Hoisting height (6 layers) Hauteur sous crochet (6 couches)	1	10000	1,7 / 26,0
	2	4200	4,3 / 65,0
	3	2200	7,7 / 116,0

Technische Daten - Te  
Caractéristiques tech

032 74 99 225

**MAZUR**  
www.zurawiewiezowe.pl

<b>Kranoberteil</b>		Upper part of crane Partie supérieure de grue			L (m)	B (m)	H (m)	kg
Pos. Item Rep.	Anz. Qty	Drehbühne kpl. Slewing platform cpl. Ensemble mât cabine cpl.		200 HC 290 HC	6,10 6,10	2,80 2,80	2,70 2,70	8100 8100
1	1							
2	1	Turmspitze Tower head section Porte-flèche			7,66	1,62	1,77	1750
3	1	Gegenausleger-Endstück Counter-jib end section Pointe de contre-flèche			7,63	2,40	0,73	1750
4	1	Gegenausleger-Zwischenstück Intermediate counter-jib section Élément interm. de contre-flèche			3,48	1,72	0,73	904
5	1	Gegenausleger-Anlenkstück Counter-jib heel section Pied de contre-flèche			8,41	1,74	0,73	1420
6	1	Ausleger-Anlenkstück Jib heel section Pied de flèche			12,00	1,84	1,92	2210
7	1	Ausleger-Zwischenstück Intermediate jib section Élément interm. de flèche			5,31 6,98 11,97	1,63 1,63 1,63	1,84 1,84 1,86	520 750 1610
8	1	Ausleger-Kopfstück Jib head section Pointe de flèche			2,20	1,84	1,86	280
9	1	Laufkatze Trolley Chariot			1,86	1,83	1,07	375
10	1	Hubwerkseinheit Hoist gear unit Treuil de levage			4,12	2,40	1,66	4790
<b>Turm</b>		<b>Tower</b> <b>Mât</b>						
11	9	Turmstück Tower section Élément de mât		200 HC 290 HC	4,14 4,14	2,30 2,30	2,30 2,30	2050 2260
12	1	Turmstück lang Long tower section Élément de mât long		200 HC 290 HC	12,42	2,30	2,30	5500
13	1	Grundturmstück Base tower section Mât de base		200 HC 290 HC	8,85 8,85 (12,42)	2,30 2,30 (2,30)	2,30 2,30 (2,30)	4065 4380 (7550)
<b>Klettereinrichtung</b>		<b>Climbing equipment</b> <b>Équipement de télescopage</b>						
14	1	Führungsstück kpl. Guide section cpl. Cage télescopique cpl.		200 HC 290 HC	8,39 8,39	2,80 2,80	2,50 2,50	4070 4070
15	1	Hydraulikanlage, Stütz- und Klettertraverse Hydraulic unit, supporting and climbing cross members Système hydraulique avec traverses d'appui et de télescopage		200 HC 290 HC	2,00 2,30	1,15 1,10	1,00 1,00	800 1100
<b>Unterwagen</b>		<b>Undercarriage</b> <b>Châssis</b>						
16	2	Fahrschemel mit Antrieb Rail bogie with drive Bogie moteur		200 HC 290 HC	1,46 1,63 (1,46)	0,84 0,92 (0,84)	0,87 0,95 (0,87)	1080 1450 (1080)
17	2	Fahrschemel ohne Antrieb Rail bogie without drive Bogie fou		200 HC 290 HC	1,15 1,37 (1,15)	0,60 0,62 (0,60)	0,87 0,95 (0,87)	800 1255 (800)
18	1	Tragholm lang Support arm long Longeron long		200 HC 290 HC	9,10 9,10 (11,95)	0,82 0,80 (0,82)	0,74 0,80 (0,80)	1350 1650 (2200)
19	2	Tragholm kurz Support arm short Longeron court		200 HC 290 HC	4,41 4,45 (5,85)	0,62 0,77 (0,65)	0,71 0,77 (0,77)	615 800 (1035)
20	2 + 2	Randträger Border support Traverse		200 HC 290 HC	5,48 - 5,46 5,46 - 5,40 (7,52 - 7,46)	0,11 - 0,17 0,11 - 0,18 (0,1 - 0,17)	0,16 - 0,38 0,16 - 0,38 (0,1 - 0,38)	118 - 454 175 - 525 (366 - 912)
21	4	Stützholm Support strut Hauban de châssis		200 HC 290 HC	4,23 4,14 (6,55)	0,17 0,18 (0,22)	0,25 0,25 (0,25)	275 320 (600)
22	1	Unterwagen-Turmstück Undercarriage tower section Mât de châssis		200 HC 290 HC	3,73 3,73 (6,70)	2,52 2,62 (2,53)	2,52 2,62 (2,53)	1950 2250 (3800)
23	1	Kiste mit Kleinteilen Crate with small parts Caisse contenant des assecoires		200 HC 290 HC	2,00	1,00	1,00	2000

(\*) Angaben in Klammern gelten für 8 m-Unterwagen. / The data in brackets are valid for an undercarriage of 8 m. / Les données techniques indiquées entre parenthèses sont valables pour un châssis de 8 m.

Datenblatt Nr. 121 P - 2782 FEM (Section 1) Krangruppe A 3 \* 05.90  
Data sheet  
Feuille de caractéristiques

Konstruktionsänderungen vorbehalten!  
Subject to alterations!  
Sous réserves de modifications!

Nehmen Sie Kontakt auf mit  
**Contact**  
Mettez-vous en rapport avec  
**LIEBHERR-WERK BIBERACH GMBH, Postfach 1663, D-7950 Biberach**  
Telefon (073 51) 41-0, Telex 71 802, Telefax (073 51) 4 1225

**032 74 99 225**

**MAZUR**  
www.zurawiewiezowe.pl