

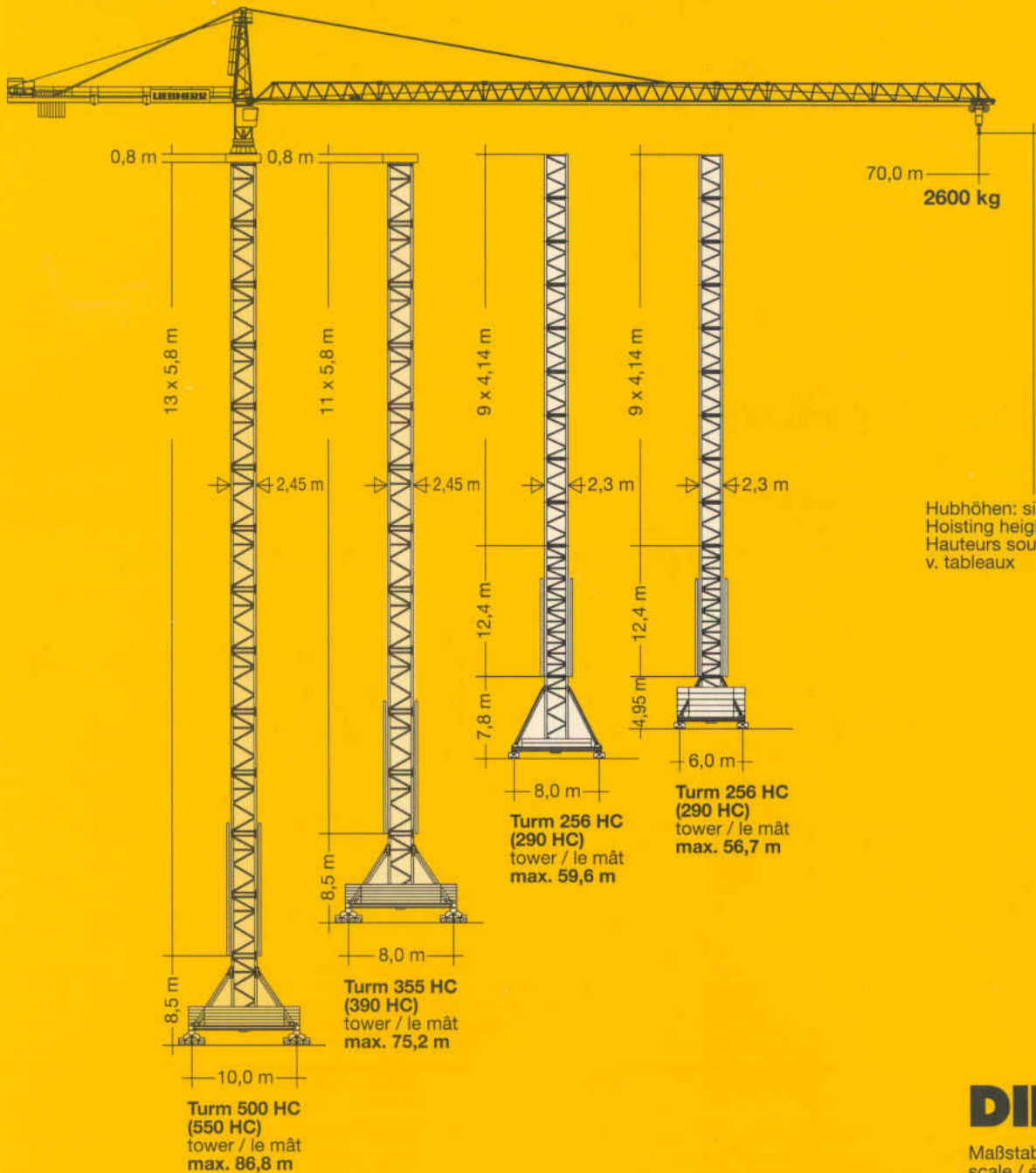
032 74 99 225

MAZUR

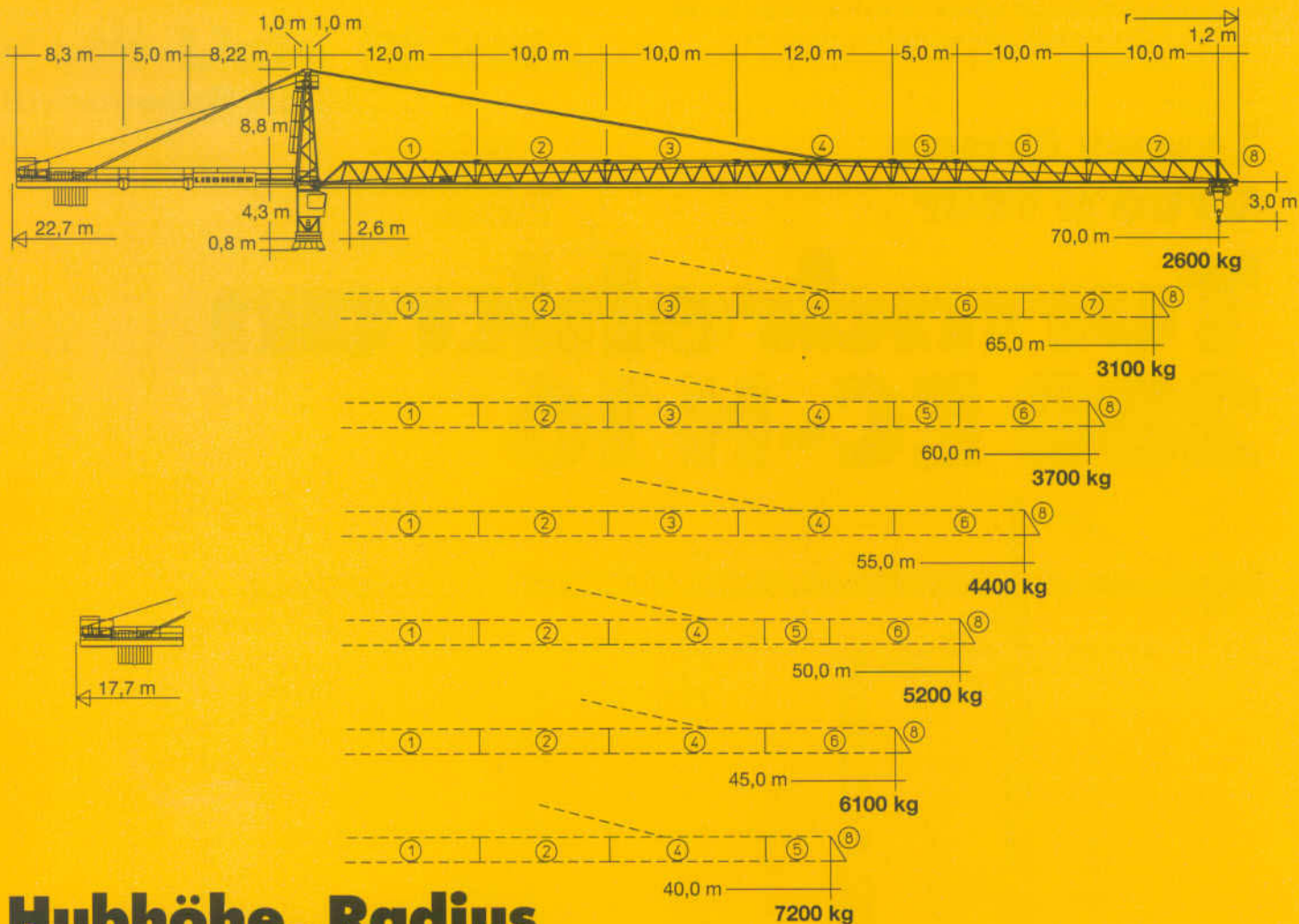
www.zurawiewiezowe.pl

**Tower Crane
Grue à tour**

Turmdrehkran 280 EC-H 16



LIEBHERR



Hubhöhe, Radius

Hoisting height, Radius

Hauteur sous crochet, Rayon

mit Turm with tower avec mât	500 HC (550 HC)		355 HC (390 HC)		256 HC (290 HC)							
zuzüglich Turmstücke plus tower sections plus éléments de mât												
0	m	3,3	11,4	m	3,3	11,4	m	14,7	22,3	m	14,7	19,4
1		9,1	17,2		9,1	17,2		18,9	26,5		18,9	23,6
2		14,9	23,0		14,9	23,0		23,0	30,6		23,0	27,7
3		20,7	28,8		20,7	28,8		27,2	34,8		27,2	31,9
4		26,5	34,6		26,5	34,6		31,3	38,9		31,3	36,0
5		32,3	40,4		32,3	40,4		35,4	43,0		35,4	40,1
6		38,1	46,2		38,1	46,2		39,6	47,2		39,6	44,3
7		43,9	52,0		43,9	52,0		43,7	51,3		43,7	48,4
8		49,7	57,8		49,7	57,8		47,9	55,5		47,9	52,6
9		55,5	63,6		55,5	63,6		52,0*	59,6*		52,0*	56,7*
10		61,3	69,4		61,3	69,4		-	-		-	-
11		67,1	75,2		67,1*	75,2*		-	-		-	-
12		72,9	81,0		-	-		-	-		-	-
13		78,7*	86,8*		-	-		-	-		-	-
Innenkurvenradius Interior curve radius Rayon de courbe intérieur		26,0 m			18,0 m			18,0 m			12,5 m	

* Klettereinrichtung nach Montage ablassen. / Lower climbing section after erection. / Baissez l'élément de hissage après le montage.
 Weitere Hubhöhen sowie Klettern im Gebäude auf Anfrage. / Further hoist heights and climbing in the building on request. /
 Hauteurs sous crochet plus élevées et hissage dans le bâtiment sur demande.

280 EC-H 16

032 74 99 225

MAZUR

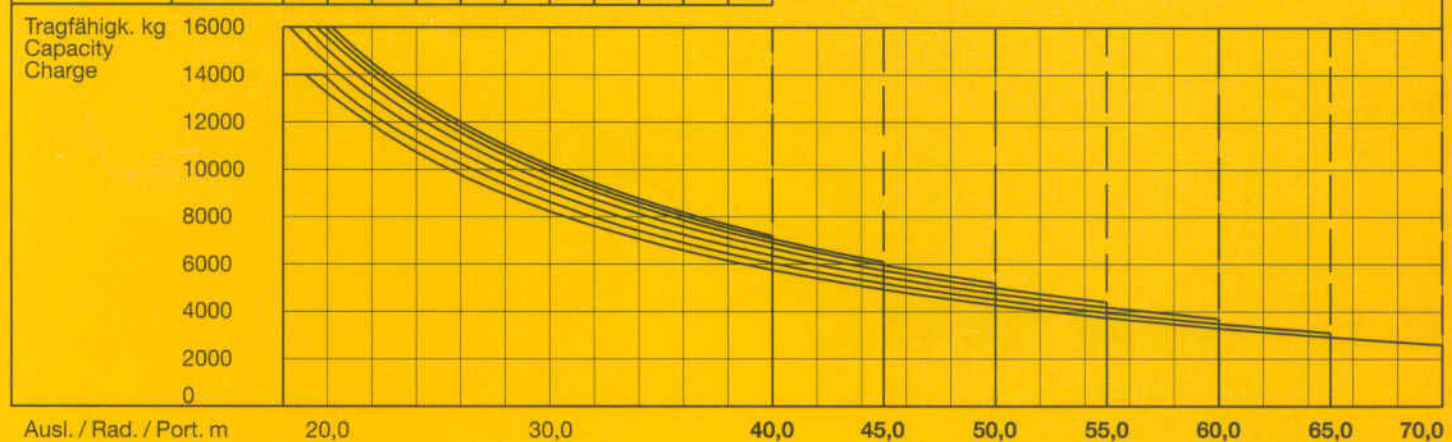
www.zurawiewiezowe.pl

Ausladung und Tragfähigkeit

Radius and capacity

Portée et charge

Auslegerlänge Length of jib Longueur de flèche	max. kg	m/kg																							
		20,0	22,0	24,0	26,0	28,0	30,0	32,0	34,0	36,0	38,0	40,0	42,0	45,0	48,0	50,0	52,0	55,0	58,0	60,0	62,0	65,0	68,0	70,0	
m r	m/kg																								
70,0 (r = 71,6)	2,6-19,0 14000	13230	11860	10720	9760	8940	8230	7610	7070	6580	6150	5760	5410	4940	4530	4280	4050	3750	3470	3300	3140	2920	2720	2600	
65,0 (r = 66,6)	2,6-19,8 14000	13820	12390	11210	10200	9360	8620	7970	7410	6900	6450	6050	5680	5190	4770	4510	4280	3960	3670	3490	3330	3100			
60,0 (r = 61,6)	2,6-18,3 16000	14460	12970	11740	10700	9810	9040	8370	7780	7250	6780	6360	5980	5470	5030	4760	4520	4180	3880	3700					
55,0 (r = 56,6)	2,6-19,0 16000	15060	13520	12240	11160	10240	9440	8740	8130	7590	7100	6660	6270	5740	5280	5000	4750	4400							
50,0 (r = 51,6)	2,6-19,5 16000	15570	13980	12660	11550	10600	9770	9060	8420	7860	7360	6910	6500	5960	5480	5200									
45,0 (r = 46,6)	2,6-19,9 16000	15890	14270	12930	11790	10830	9990	9260	8610	8040	7530	7070	6650	6100											
40,0 (r = 41,6)	2,6-20,2 16000	16000	14510	13150	12000	11010	10160	9420	8770	8190	7670	7200													



Geschwindigkeiten Speeds Vitesses

	U/min 0 - 0,7 sl./min tr./min	2 x 6,3 kW
	0 ↔ 138,0 m/min	7,5 kW, FU
	25,0 m/min	4 x 7,5 kW 500 HC, 355 HC (550 HC, 390 HC) 2 x 7,5 kW 256 HC (290 HC)
Anschlußwerte Kranoberteil Power requirement, upper part Puissance requise, partie supérieure		Hubwerk Hoist gear Mécanisme de levage 65 kW 80 kW
kVA		92,0 107,0

Hubwerk Hoist gear Mécanisme de levage	Gang Gear Rapport	kg	m/min
65,0 kW WiW 280 JX 434 Elmag, WSB Hubhöhe 90,0 m (4 Lagen) Hoisting height (4 layers) Hauteur sous crochet (4 couches)	1	16000	1,4 / 21,0
	2	8400	2,2 / 33,0
	3	3000	5,4 / 81,0
80,0 kW WiW 290 JX 406 Elmag, WSB Hubhöhe 216,0 m (6 Lagen) Hoisting height (6 layers) Hauteur sous crochet (6 couches)	1	16000	1,6 / 24,0
	2	8400	2,7 / 40,0
	3	2200	7,3 / 110,0

032 74 99 225

Technische Daten -
Caractéristiques techniques

MAZUR
www.zurawiewiezowe.pl

Kolli-Liste Packing List Liste de colisage

**Montagegewichte: siehe Betriebsanweisung.
Erection weights: see instruction manual.
Poids de montage: voir manuel de service.**

Kranoberteil Upper part of crane Partie supérieure de grue			L (m)	B (m)	H (m)	kg	Einzelgewichte. Single weights. Poids individuels.
Pos. Anz. Item Qty. Rep. Qte.	Drehbühne Slewing platform Ensemble mât-cabine		5,49	2,74	2,68	10120	
2 1	Turmspitze Tower head Porte-flèche		9,09	1,70	1,92	2340	
3 1	Gegenausleger-Anlenkstück Counter-jib heel section Pied de contre-flèche		8,44	1,77	0,92	2800	
4 1	Gegenausleger-Zwischenstück Intermediate counter-jib section Élément interm. de contre-flèche		5,22	1,76	0,92	1550	
5 1	Gegenausleger-Kopfstück Counter-jib head Pointe de contre-flèche		8,48	2,45	0,92	3050	
6 1	Ausleger-Anlenkstück Jib heel section Pied de flèche		12,26	1,86	1,96	⊙ 3200	
7 1	Ausleger-Zwischenstück Intermediate jib section Élément interm. de flèche		10,26 12,28 5,32 10,27 10,26	1,63 1,63 1,63 1,63 1,63	1,87 1,86 1,86 1,86 1,84	⊕ + ⊙ 1950 ⊙ 2260 ⊙ 820 ⊙ 1220 ⊙ 800	
8 1	Ausleger-Kopfstück Jib head Pointe de flèche		1,70	1,88	2,05	⊙ 280	
9 1	Laufkatze und Lasthaken Trolley and hook Chariot de distribution et crochet		1,89	1,83	1,57	1350	
10 1	Hubwerkseinheit Hoist gear unit Treuil de levage		2,30	2,75	1,77	4100	
Turm Tower Mât							
11 9	Turmstück Tower section Élément de mât		256 HC (290 HC)	4,14	2,30	2,30	2300
11 11			355 HC (390 HC)	6,28	2,45	2,45	5315
11 13			500 HC (550 HC)	6,28	2,45	2,45	6400
12 1	Turmstück lang Long tower section Élément de mât long		256 HC (290 HC)	12,42	2,30	2,30	5520
13 1	Grundturmstück Base tower section Mât de base		256 HC (290 HC)	8,85 (12,42)	2,30 (2,30)	2,30 (2,30)	4830 (7935)
Klettereinrichtung Climbing equipment Équipement de télescopage							
14 1	Führungsstück kpl., geteilt Guide section, cpl., split Cage télescopique cpl., dévisée		256 HC (290 HC) 355 HC (390 HC) 500 HC (550 HC)	8,39 12,39 12,39	2,80 2,75 2,75	2,80 1,58 1,58	4600 8300 8300
15 1	Hydraulikanlage, Stütz- und Klettertraverse Hydraulic unit, supporting and climbing cross members Système hydraulique avec traverses d'appui et de télescopage		256 HC (290 HC) 355 HC (390 HC) 500 HC (550 HC)	2,10 2,10 2,10	1,25 1,10 1,10	1,00 1,00 1,00	1150 1810 1810
Unterwagen Undercarriage Châssis							
16 4	Ausgleichsschwinge mit Schwingenlager Pivot for wheel box Chape pour bogie		355 HC (390 HC) 500 HC (550 HC)	1,60	0,72	1,48	1390
17 2	Fahrschemel mit Antrieb Driven bogie Bogie moteur		256 HC (290 HC) 355 HC (390 HC) 500 HC (550 HC)	1,63 (1,46) 1,40 1,45	0,92 (0,84) 0,75 0,82	0,95 (0,87) 0,65 0,72	1450 (1100) 770 1050
18 2	Fahrschemel ohne Antrieb Non-driven bogie Bogie fou		256 HC (290 HC) 355 HC (390 HC) 500 HC (550 HC)	1,37 (1,15) 1,10 1,30	0,62 (0,60) 0,60 0,40	0,95 (0,87) 0,65 0,72	1280 (830) 500 880
19 1	Tragholm lang Long support arm Longeron long		256 HC (290 HC) 355 HC (390 HC) 500 HC (550 HC)	9,10 (11,85) 11,82 7,32	0,80 (0,82) 0,92 0,92	0,80 (0,80) 0,93 0,93	1850 (2200) 3515 2330
20 2	Tragholm kurz Short support arm Longeron court		256 HC (290 HC) 355 HC (390 HC) 500 HC (550 HC)	4,45 (5,58) 5,74 7,14	0,77 (0,65) 0,80 0,80	0,77 (0,77) 0,90 0,90	800 (1035) 1600 2135
21 2 + 2	Randträger Border support Traverse		256 HC (290 HC) 355 HC (390 HC) 500 HC (550 HC)	5,46 - 5,40 (7,52 - 7,46) 7,30 9,30	0,11 - 0,18 (0,1 - 0,17) 0,14 0,14	0,16 - 0,38 (0,1 - 0,38) 0,14 0,14	175 - 525 (366 - 912) 340 510
22 4	Stützholm Support strut Hauban de châssis		256 HC (290 HC) 355 HC (390 HC) 500 HC (550 HC)	4,14 (6,55) 6,06 6,98	0,18 (0,22) 0,26 0,26	0,25 (0,25) 0,34 0,34	320 (600) 862 1140
23 1	Unterwagen-Turmstück Undercarriage tower section Mât de châssis		256 HC (290 HC) 355 HC (390 HC) 500 HC (550 HC)	3,73 (6,70) 6,61 6,61	2,62 (2,53) 2,44 2,44	2,62 (2,53) 2,44 2,44	2550 (3800) 7475 7930
24	Kleinteile, Seile und Abspannungen Small parts, ropes and holding bars Accessoires, câbles et tirants		256 HC (290 HC) 355 HC (390 HC) 500 HC (550 HC)	9,00	1,60	1,00	4000

*() Angaben in Klammern gelten für 8 m-Unterwagen. / The data in brackets are valid for an undercarriage of 8 m. / Les données techniques indiquées entre parenthèses sont valables pour un châssis de 8 m.

Datenblatt Nr. 121 P - 3587 H1 B3 DIN 15018 • BGL 2125-0280 / FEM (Section 1) Krangruppe A3 • 06.96

Data sheet

Feuille de caractéristiques

Konstruktionsänderungen vorbehalten!

Subject to alterations!

Sous réserves de modifications!

Nehmen Sie Kontakt auf mit

Please contact

Mettez-vous en rapport avec

LIEBHERR-WERK BIBERACH GMBH, Postfach 1663, D-8835

☎ (073 51) 41-0, Fax (073 51) 4 12 25

032 74 99 225

MAZUR

www.zurawiewiezowe.pl